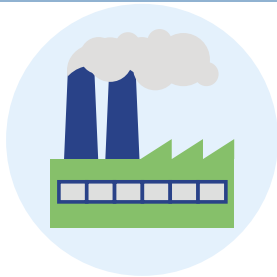


ИНДЕКСЫ ПРОИЗВОДСТВА ПО АЛТАЙСКОМУ КРАЮ

Январь 2023 в % к январю 2022

Индекс
промышленного
производства




108,3%

Индексы производства по видам деятельности

110,4%




Обеспечение
электрической
энергией, газом и
паром; кондициони-
рование воздуха

109,5%



Обрабатывающие
производства

95,1%



Добыча полезных
ископаемых

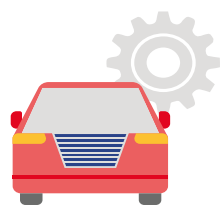
81,8%



Водоснабжение;
водоотведение,
организация сбора и
утилизации отходов,
деятельность по
ликвидации
загрязнений

ИЗМЕНЕНИЕ ВЫПУСКА ПО ОТДЕЛЬНЫМ ВИДАМ ОБРАБАТЫВАЮЩИХ ПРОИЗВОДСТВ

в 5,5 р.



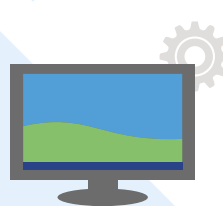
Производство
автотранспортных
средств, прицепов и
полуприцепов

в 1,6 р.



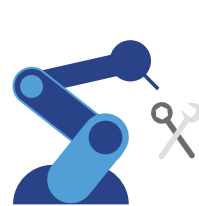
Производство одежды

+40,7%



Производство
компьютеров,
электронных и
оптических изделий

+36,2%



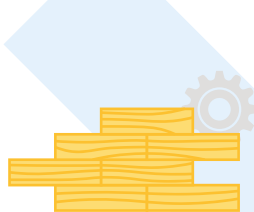
Ремонт и монтаж машин
и оборудования

-40,4%



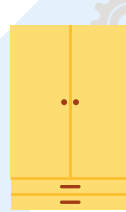
Производство резиновых
и пластмассовых
изделий

-29,2%



Обработка древесины
и производство
изделий из дерева и
пробки, кроме мебели,
производство изделий
из соломки и
материалов для
плетения

-21,5%



Производство мебели

-20,1%



Производство прочей
неметаллической
минеральной
продукции