

ИНДЕКСЫ ПРОИЗВОДСТВА ПО АЛТАЙСКОМУ КРАЮ

Январь-декабрь 2022 в % к январю-декабрю 2021

Индекс
промышленного
производства



101,9%

Индексы производства по видам деятельности

107,9%



Обеспечение
электрической
энергией, газом и
паром; кондициони-
рование воздуха

101,9%



Обрабатывающие
производства

98,0%



Добыча полезных
ископаемых

93,4%



Водоснабжение;
водоотведение,
организация сбора и
утилизации отходов,
деятельность по
ликвидации
загрязнений

ИЗМЕНЕНИЕ ВЫПУСКА ПО ОТДЕЛЬНЫМ ВИДАМ ОБРАБАТЫВАЮЩИХ ПРОИЗВОДСТВ

+62,7%



Производство одежды

+42,2%



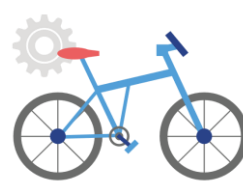
Деятельность
полиграфическая и
копирование носителей
информации

+29,3%



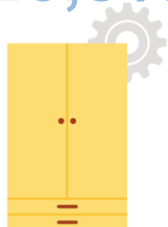
Производство прочих
готовых изделий

+29,1%



Производство прочих
транспортных средств и
оборудования

-26,3%



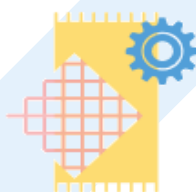
Производство мебели

-24,8%



Производство
резиновых и
пластмассовых
изделий

-17,3%



Производство
текстильных изделий

-13,5%



Производство кожи и
изделий из кожи