



ФЕДЕРАЛЬНАЯ СЛУЖБА
ГОСУДАРСТВЕННОЙ СТАТИСТИКИ

О финансовых вложениях и обязательствах организаций Алтайского края (без субъектов малого предпринимательства) 2022 год

- 03 ОТДЕЛЬНЫЕ ПОКАЗАТЕЛИ ФИНАНСОВЫХ ВЛОЖЕНИЙ ОРГАНИЗАЦИЙ
- 04 ДОЛЯ АЛТАЙСКОГО КРАЯ В ФИНАНСОВЫХ ВЛОЖЕНИЯХ РЕГИОНОВ СИБИРСКОГО ФЕДЕРАЛЬНОГО ОКРУГА
- 05 ПОСТУПЛЕНИЕ ФИНАНСОВЫХ ВЛОЖЕНИЙ
- 06 ПОСТУПЛЕНИЕ ФИНАНСОВЫХ ВЛОЖЕНИЙ ПО НАПРАВЛЕНИЯМ ИНВЕСТИРОВАНИЯ
- 07 ПОСТУПЛЕНИЕ ФИНАНСОВЫХ ВЛОЖЕНИЙ ПО ВИДАМ ЭКОНОМИЧЕСКОЙ ДЕЯТЕЛЬНОСТИ
- 08 НАКОПЛЕНИЕ ФИНАНСОВЫХ ВЛОЖЕНИЙ
- 09 СТРУКТУРА НАКОПЛЕНИЙ ФИНАНСОВЫХ ВЛОЖЕНИЙ
- 10 ДОХОДЫ ОТ ФИНАНСОВЫХ ВЛОЖЕНИЙ
- 11 ДОХОДЫ ОТ ФИНАНСОВЫХ ВЛОЖЕНИЙ ПО ВИДАМ ЭКОНОМИЧЕСКОЙ ДЕЯТЕЛЬНОСТИ
- 12 СТРУКТУРА ОБЯЗАТЕЛЬСТВ ОРГАНИЗАЦИЙ

ежеквартально





ОСНОВНЫЕ ПОКАЗАТЕЛИ ФИНАНСОВЫХ ВЛОЖЕНИЙ ОРГАНИЗАЦИЙ

в 2022 году, млн рублей

В % к 2021 году

ПОСТУПИЛО
финансовых вложений

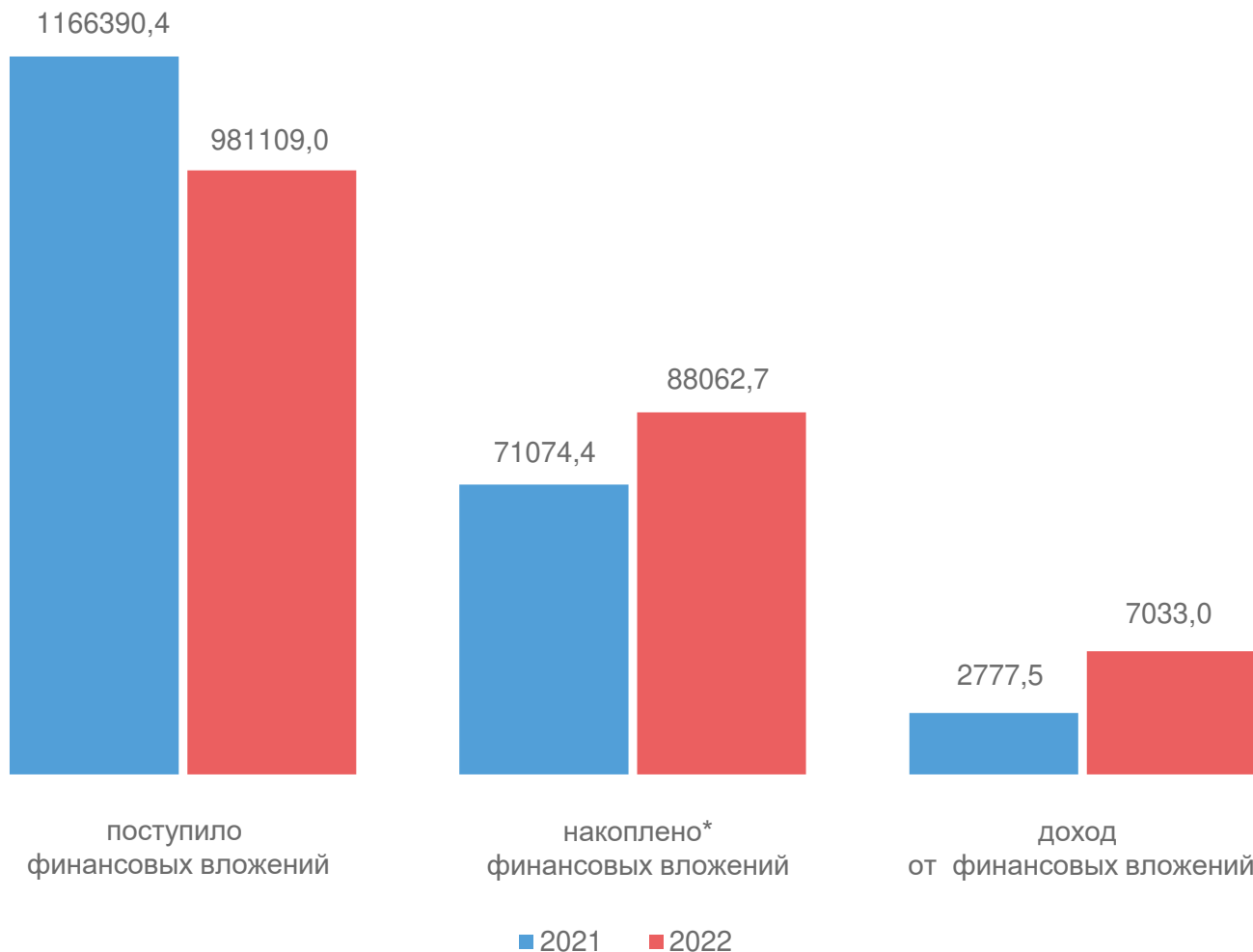
84,1

НАКОПЛЕНО*
финансовых вложений

123,9

ДОХОД от финансовых
вложений

в 2,5 р.





ДОЛЯ АЛТАЙСКОГО КРАЯ В ФИНАНСОВЫХ ВЛОЖЕНИЯХ регионов Сибирского федерального округа

в 2022 году, %

Поступило

Накоплено*





ПОСТУПЛЕНИЕ ФИНАНСОВЫХ ВЛОЖЕНИЙ

в 2022 году, млн рублей

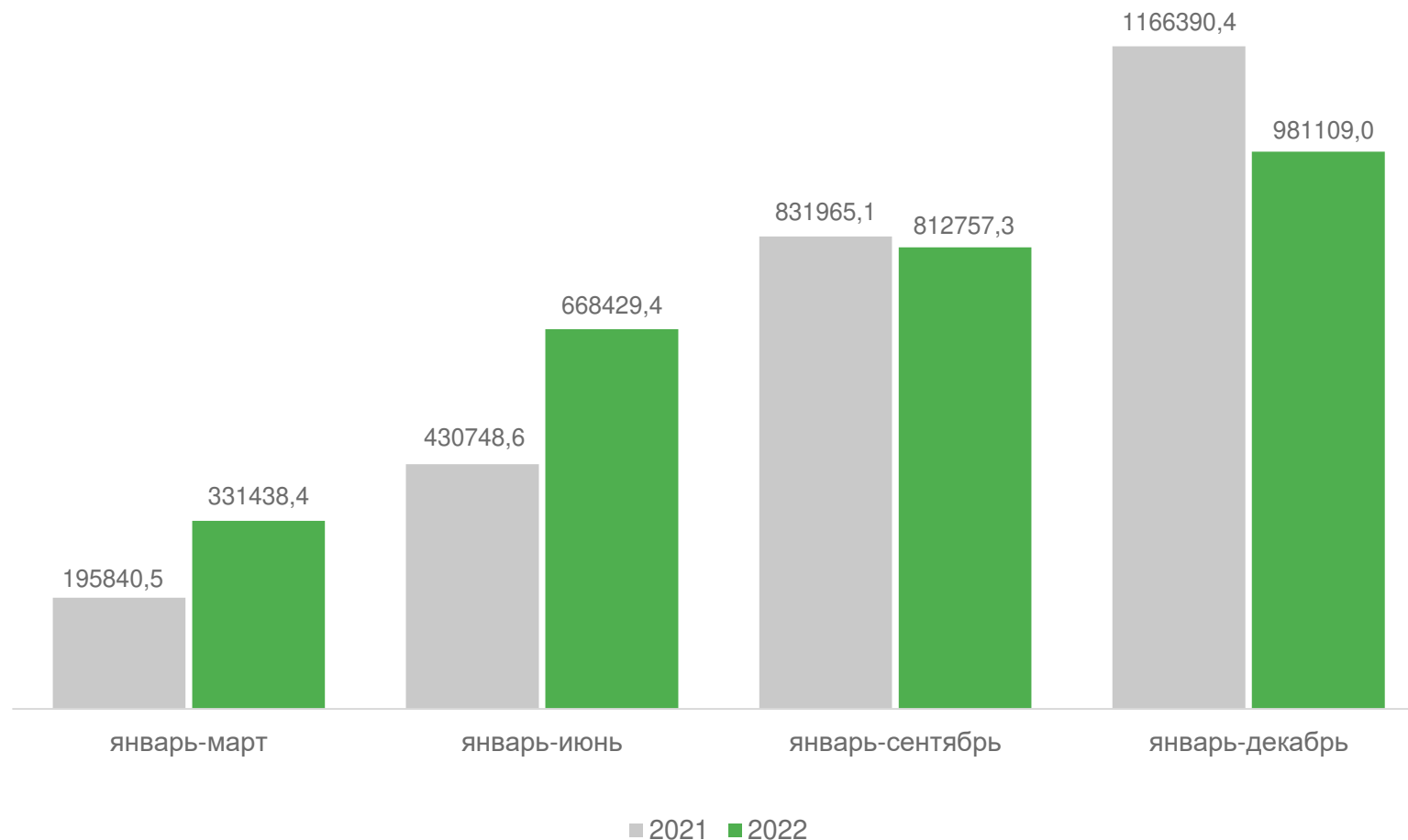
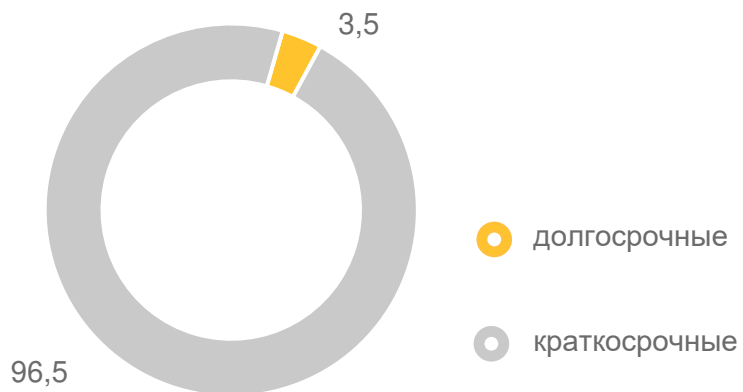
ВСЕГО
по краю

981109,0

В % к 2021 году

84,1

Структура поступлений
по срокам размещения, %





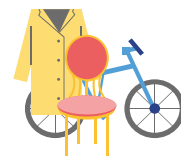
ПОСТУПЛЕНИЕ ФИНАНСОВЫХ ВЛОЖЕНИЙ по направлениям инвестирования

в 2022 году, %

Направления инвестирования

банковские вклады	94,5
предоставленные займы	4,7
паи, акции и другие формы участия в капитале	0,4
в долговые ценные бумаги и депозитные сертификаты	0,2
прочие финансовые вложения	0,2

Виды экономической деятельности с наибольшей долей поступлений финансовых вложений



Торговля оптовая и розничная; ремонт автотранспортных средств и мотоциклов

51,6



Обрабатывающие производства

37,9



Сельское, лесное хозяйство, охота, рыболовство и рыбоводство

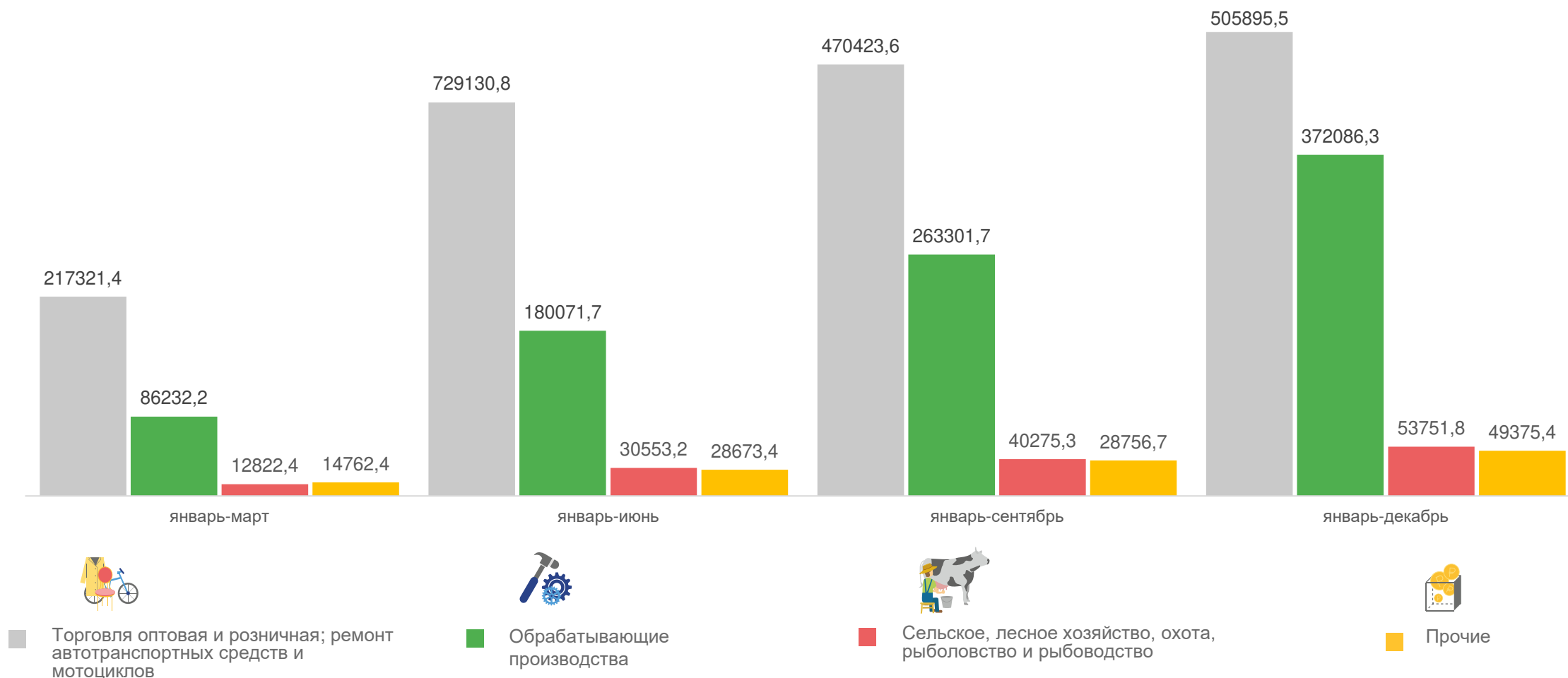
5,5





ПОСТУПЛЕНИЕ ФИНАНСОВЫХ ВЛОЖЕНИЙ ПО ВИДАМ ЭКОНОМИЧЕСКОЙ ДЕЯТЕЛЬНОСТИ

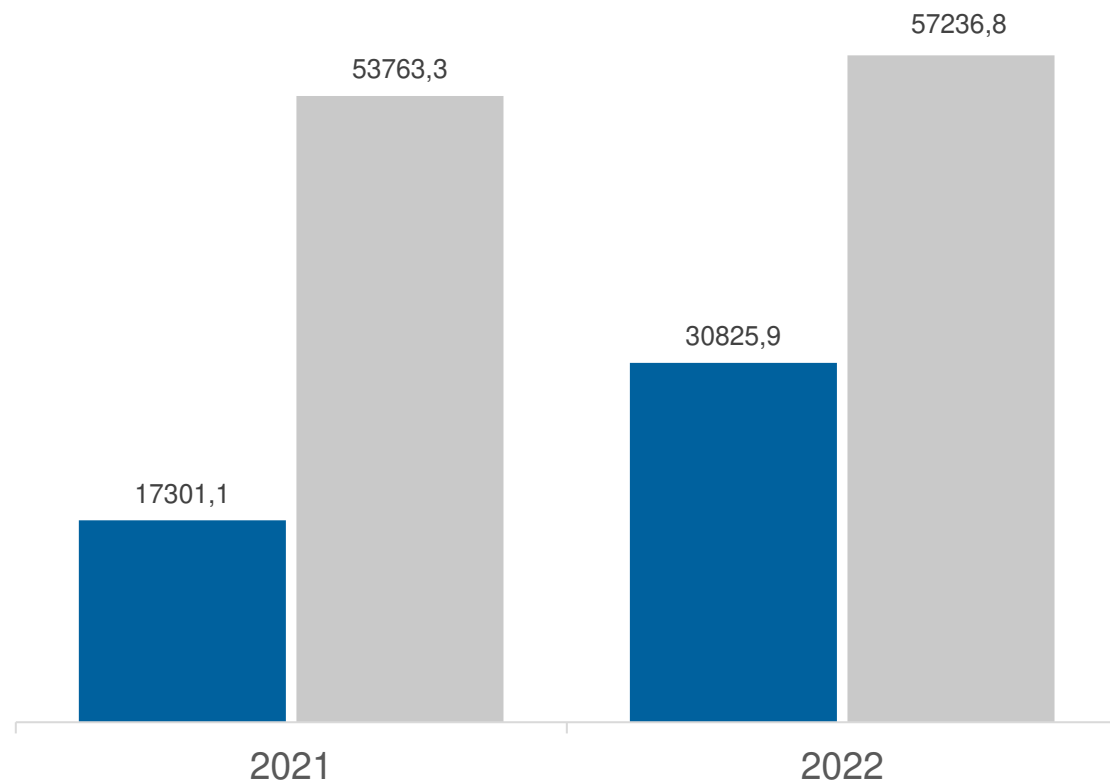
в 2022 году, млн рублей





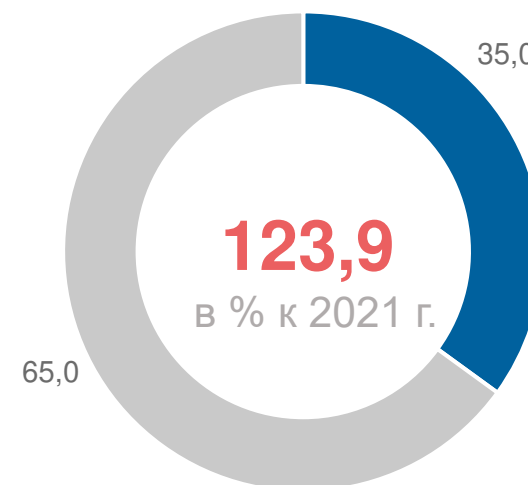
НАКОПЛЕНИЕ* ФИНАНСОВЫХ ВЛОЖЕНИЙ

в 2022 году, млн рублей



Всего по краю

88062,7

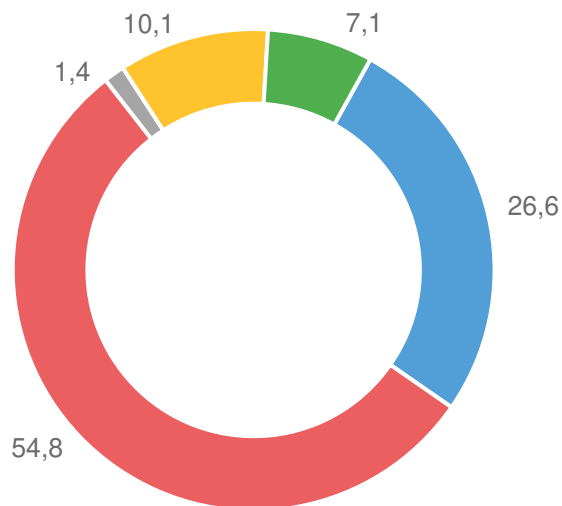


- долгосрочные
- краткосрочные



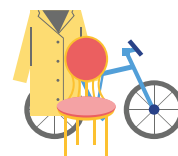
СТРУКТУРА НАКОПЛЕНИЙ* ФИНАНСОВЫХ ВЛОЖЕНИЙ

в 2022 году, %



- банковские вклады
- предоставленные займы
- паи, акции и другие формы участия в капитале
- в долговые ценные бумаги и депозитные сертификаты
- прочие финансовые вложения

Виды экономической деятельности с наибольшей долей накоплений финансовых вложений



39,2

Торговля оптовая и розничная; ремонт автотранспортных средств и мотоциклов



30,2

Обрабатывающие производства



15,6

Сельское, лесное хозяйство, охота, рыболовство и рыбоводство

* НА КОНЕЦ ДЕКАБРЯ





ДОХОДЫ ОТ ФИНАНСОВЫХ ВЛОЖЕНИЙ

в 2022 году



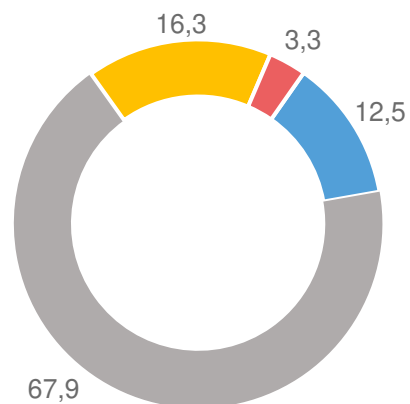
ВСЕГО по краю, млн рублей

7033,0

В % к 2021 году

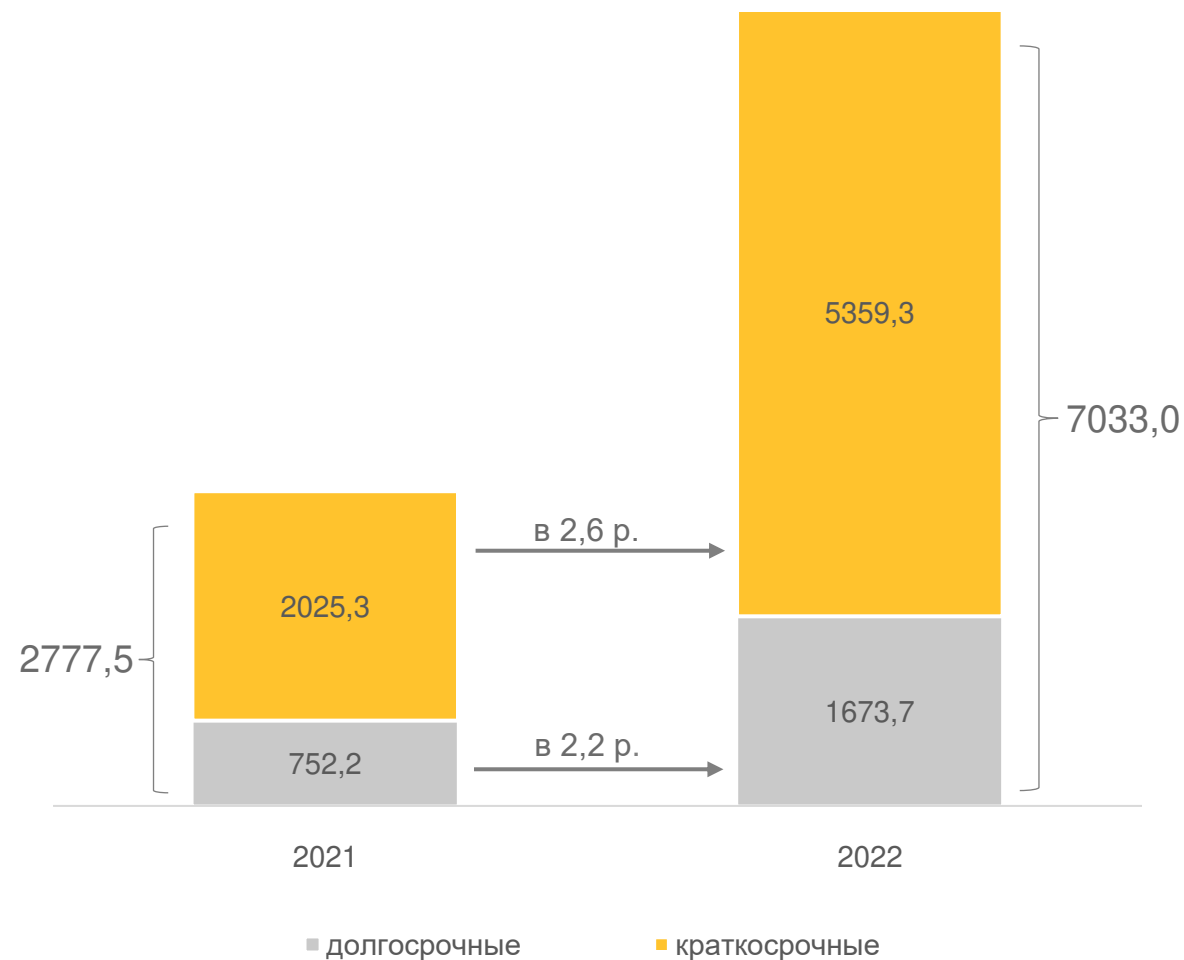
в 2,5 р.

Структура доходов, %



- банковские вклады
- паи, акции и другие формы участия в капитале
- предоставленные займы
- прочие финансовые вложения

Динамика доходов





ДОХОДЫ ОТ ФИНАНСОВЫХ ВЛОЖЕНИЙ по видам экономической деятельности

в 2022 году

Виды экономической деятельности с наибольшим доходом, млн рублей

В % к 2021 году



Торговля оптовая и розничная, ремонт автотранспортных средств и мотоциклов



3049,3

в 2,9 раза



Сельское хозяйство, лесное хозяйство, охота, рыболовство и рыбоводство



1873,2

в 3,1 раза



Обрабатывающие производства



1535,6

в 2,0 раза



Обеспечение электроэнергией, газом и паром, кондиционирование воздуха



321,8

в 2,4 раза



Транспортировка и хранение



44,7

в 6,1 раза



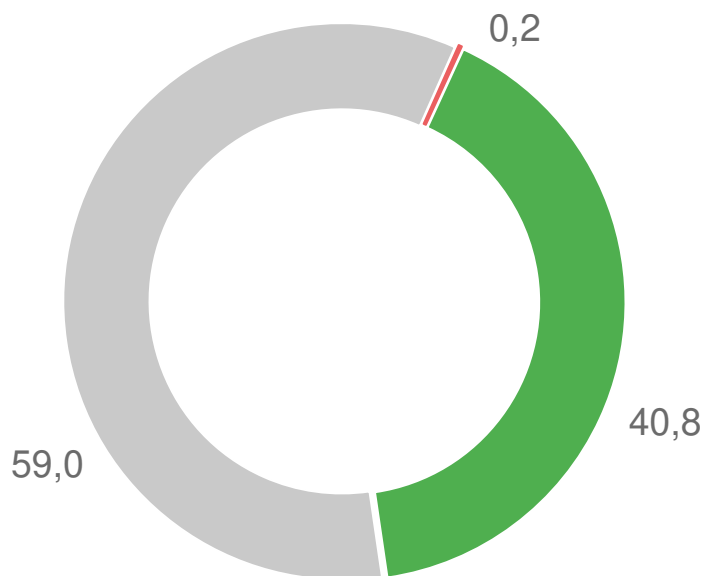


СТРУКТУРА ОБЯЗАТЕЛЬСТВ ОРГАНИЗАЦИЙ

в 2022 году, %

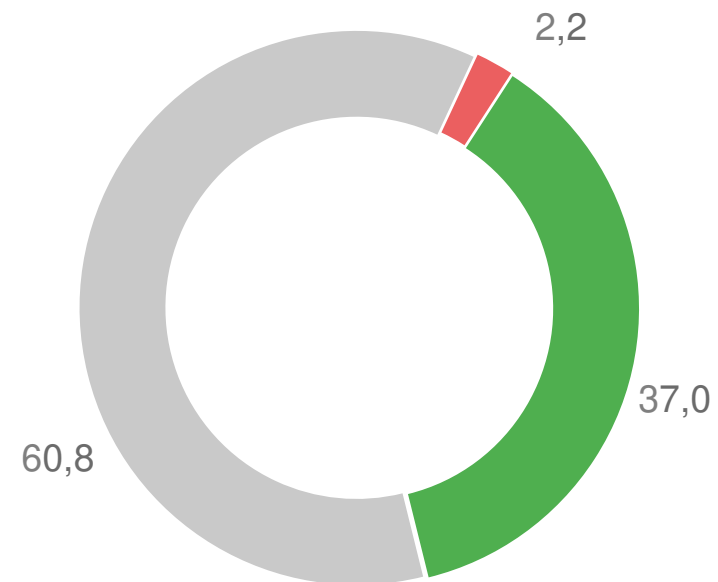
Поступило, млн рублей

199608,6



Накоплено*, млн рублей

145846,5



- выпущенные долговые бумаги и бюджетные кредиты
- займы полученные от других организаций
- кредиты банков

* НА КОНЕЦ ДЕКАБРЯ

