



ФЕДЕРАЛЬНАЯ СЛУЖБА
ГОСУДАРСТВЕННОЙ СТАТИСТИКИ

Отдельные показатели рынка труда в Республике Алтай

Алтайкрайстат

Январь-июнь 2023 года

- 01** СРЕДНЕМЕСЯЧНАЯ ЗАРАБОТНАЯ ПЛАТА РАБОТНИКОВ ОРГАНИЗАЦИЙ В РЕСПУБЛИКЕ АЛТАЙ В ЯНВАРЕ-ИЮНЕ 2023 ГОДА
- 02** ПРОСРОЧЕННАЯ ЗАДОЛЖЕННОСТЬ ПО ЗАРАБОТНОЙ ПЛАТЕ РАБОТНИКОВ ОРГАНИЗАЦИЙ В РЕСПУБЛИКЕ АЛТАЙ ПО СОСТОЯНИЮ НА 1 АВГУСТА 2023 ГОДА
- 03** НЕПОЛНАЯ ЗАНЯТОСТЬ И ДВИЖЕНИЕ РАБОТНИКОВ В ОРГАНИЗАЦИЯХ РЕСПУБЛИКИ АЛТАЙ ВО 2 КВАРТАЛЕ 2023 ГОДА
- 04** ЗАНЯТОСТЬ И БЕЗРАБОТИЦА В РЕСПУБЛИКЕ АЛТАЙ ВО 2 КВАРТАЛЕ 2023 ГОДА





СРЕДНЕМЕСЯЧНАЯ ЗАРАБОТНАЯ ПЛАТА РАБОТНИКОВ ОРГАНИЗАЦИЙ¹⁾ РЕСПУБЛИКИ АЛТАЙ в январе-июне 2023 года

49 336 рублей

Среднемесячная номинальная начисленная заработная плата²⁾

117,2%

В % к январю-июню 2022 года

110,4%

Индекс реальной заработной платы в % к январю-июню 2022 года³⁾

Виды экономической деятельности с наибольшей и наименьшей заработной платой в Республике Алтай



наибольшие

наименьшие

¹⁾ Включая субъекты малого предпринимательства

²⁾ Среднемесячная номинальная начисленная заработная плата работников организаций исчисляется делением фонда начисленной заработной платы работников на среднесписочную численность работников и на количество месяцев в периоде.

³⁾ Реальная заработная плата характеризует покупательную способность заработной платы в отчетном периоде в связи с изменением цен на потребительские товары и услуги. Для этого рассчитывается индекс реальной заработной платы путем деления индекса номинальной начисленной заработной платы на индекс потребительских цен за один и тот же временной период.





ТЕМПЫ РОСТА СРЕДНЕМЕСЯЧНОЙ НОМИНАЛЬНОЙ И РЕАЛЬНОЙ НАЧИСЛЕННОЙ ЗАРАБОТНОЙ ПЛАТЫ РАБОТНИКОВ ОРГАНИЗАЦИЙ¹⁾ В РЕСПУБЛИКЕ АЛТАЙ

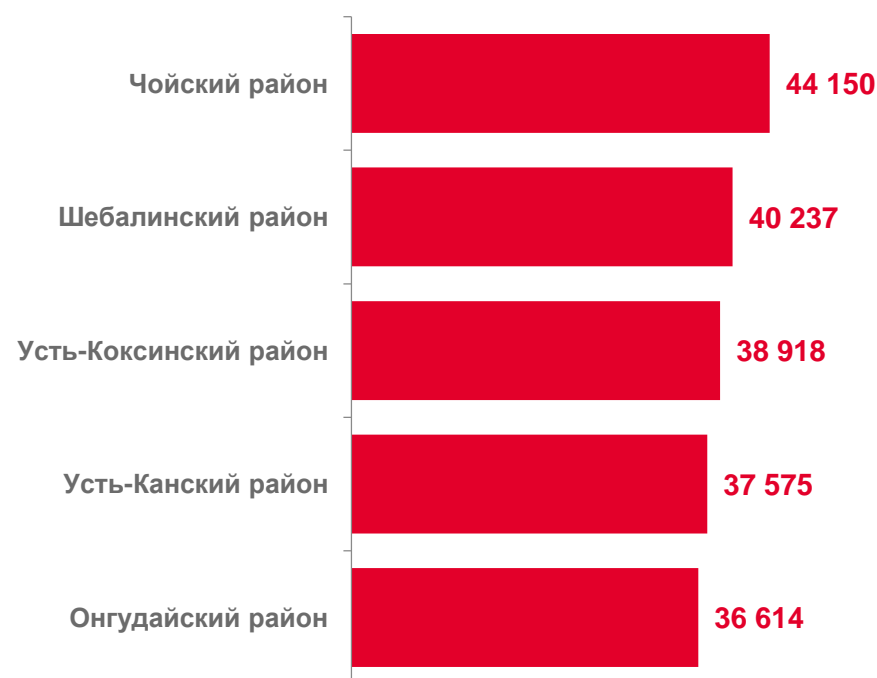
в % к соответствующему месяцу предыдущего года



¹⁾ Включая субъекты малого предпринимательства



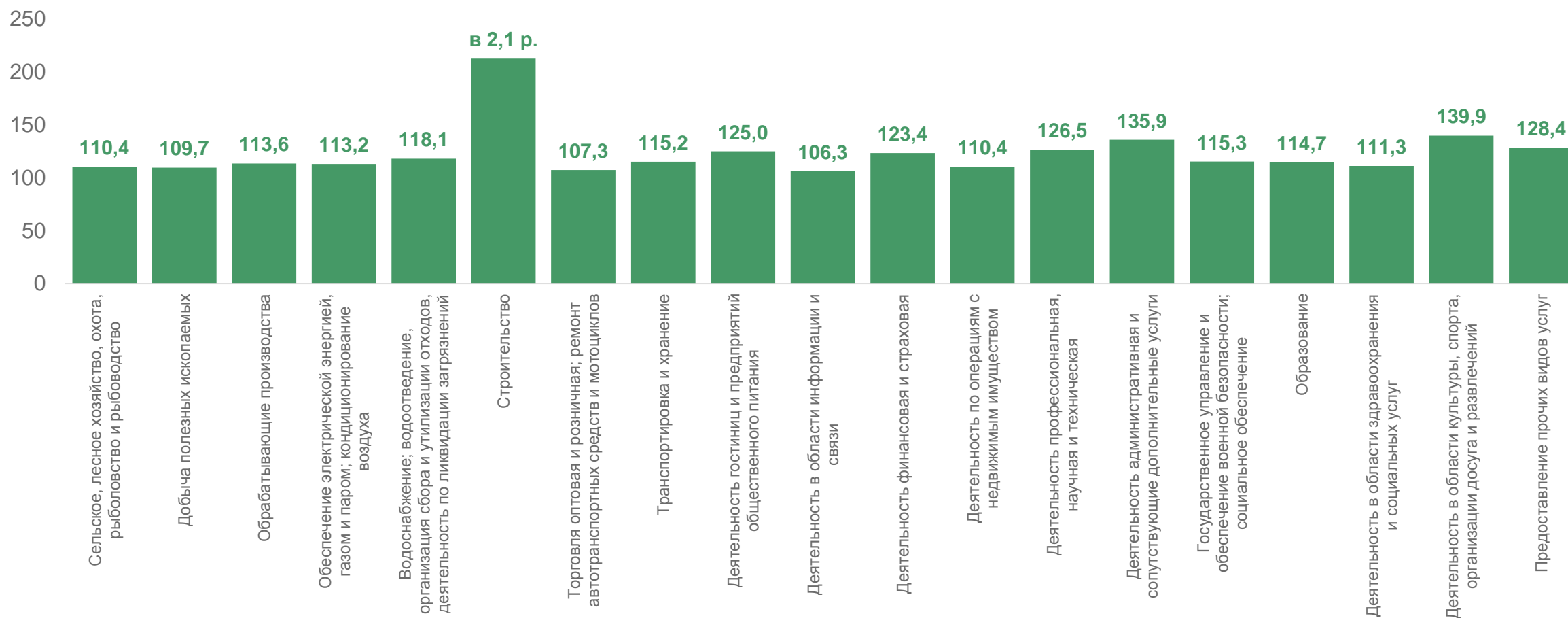
МУНИЦИПАЛЬНЫЕ ОБРАЗОВАНИЯ РЕСПУБЛИКИ АЛТАЙ, ВХОДЯЩИЕ В ПЕРВУЮ И ПОСЛЕДНЮЮ ПЯТЕРКИ ПО УРОВНЮ СРЕДНЕМЕСЯЧНОЙ НАЧИСЛЕННОЙ ЗАРАБОТНОЙ ПЛАТЫ РАБОТНИКОВ ОРГАНИЗАЦИЙ¹⁾ в январе-июне 2023 года, рублей



¹⁾ Без субъектов малого предпринимательства



ИЗМЕНЕНИЕ СРЕДНЕМЕСЯЧНОЙ НАЧИСЛЕННОЙ ЗАРАБОТНОЙ ПЛАТЫ РАБОТНИКОВ ОРГАНИЗАЦИЙ¹⁾ РЕСПУБЛИКИ АЛТАЙ в январе-июне 2023 года, по видам экономической деятельности, в % к январю-июню 2022 года



¹⁾ Включая субъекты малого предпринимательства

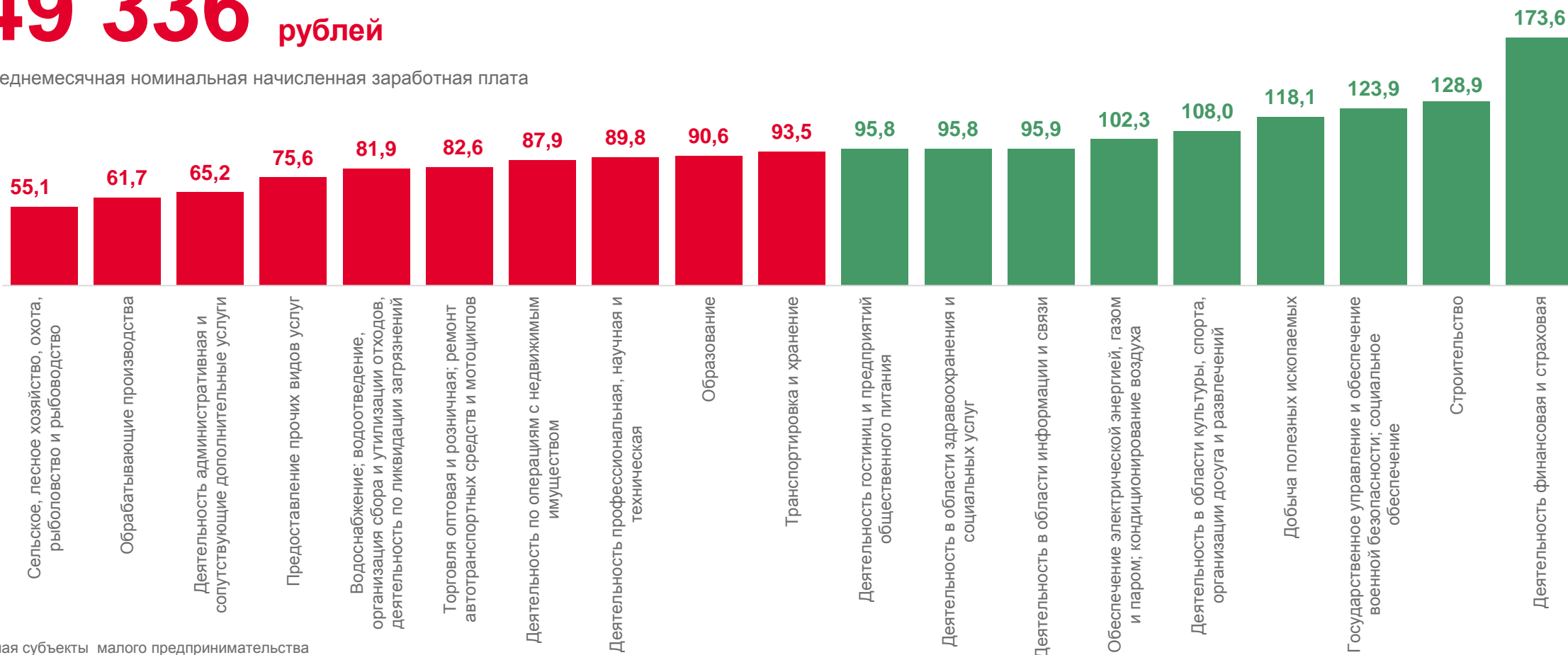


СРЕДНЕМЕСЯЧНАЯ НАЧИСЛЕННАЯ ЗАРАБОТНАЯ ПЛАТА РАБОТНИКОВ ОРГАНИЗАЦИЙ¹⁾ ПО ВИДАМ ЭКОНОМИЧЕСКОЙ ДЕЯТЕЛЬНОСТИ К ОБЩЕРЕСПУБЛИКАНСКОМУ УРОВНЮ

в январе-июне 2023 года, %

49 336 рублей

Среднемесячная номинальная начисленная заработная плата



¹⁾ Включая субъекты малого предпринимательства



ПРОСРОЧЕННАЯ ЗАДОЛЖЕННОСТЬ ПО ЗАРАБОТНОЙ ПЛАТЕ РАБОТНИКОВ ОРГАНИЗАЦИЙ В РЕСПУБЛИКЕ АЛТАЙ на 1 августа 2023 года¹⁾

0,0 млн рублей

Просроченная задолженность по заработной плате

0,0%

в % к 1 августа 2022 года



0 человек

Работники, перед которыми имеется задолженность по заработной плате

Просроченная задолженность по заработной плате по видам экономической деятельности на 1 августа 2023 года отсутствует

0,0



■ Всего

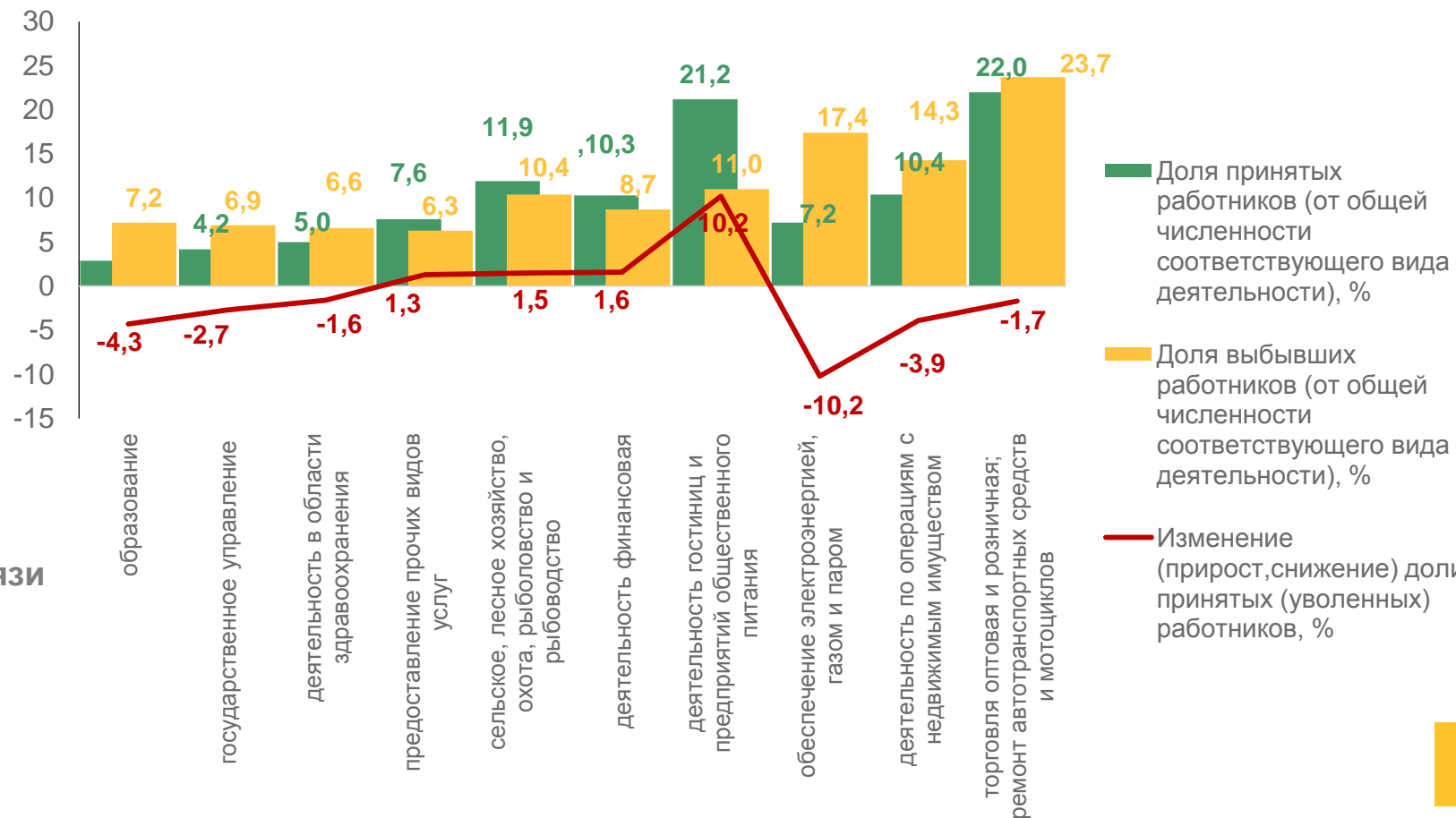
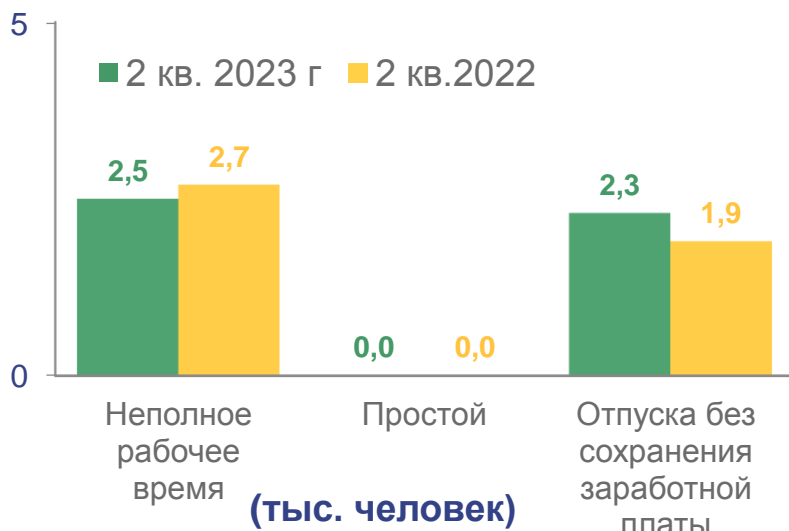
¹⁾ Без субъектов малого предпринимательства.



НЕПОЛНАЯ ЗАНЯТОСТЬ И ДВИЖЕНИЕ РАБОТНИКОВ В ОРГАНИЗАЦИЯХ РЕСПУБЛИКИ АЛТАЙ во 2 квартале 2023 года

Принято **3,1** тыс. человек или **7,4%** от списочной численности работников
 Уволено **4,6** тыс. человек или **11,0%** от списочной численности работников

↑ на **13,5%** (к аналогичному периоду прошлого года)
 на **25,3%**



13 человек

Численность вышедших работников в связи с сокращением

27 человек

Численность работников, намеченных к высвобождению

По данным формы федерального статистического наблюдения № П-4(НЗ) «Сведения о неполной занятости и движении работников».

(по отдельным видам экономической деятельности)

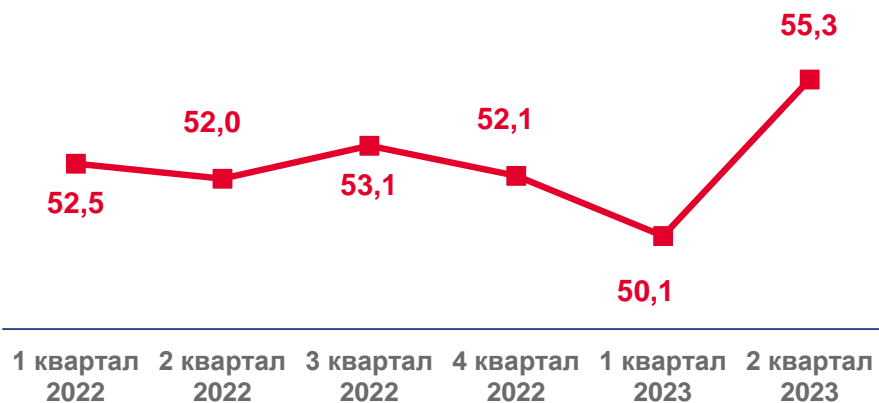


ЗАНЯТОСТЬ В РЕСПУБЛИКЕ АЛТАЙ*

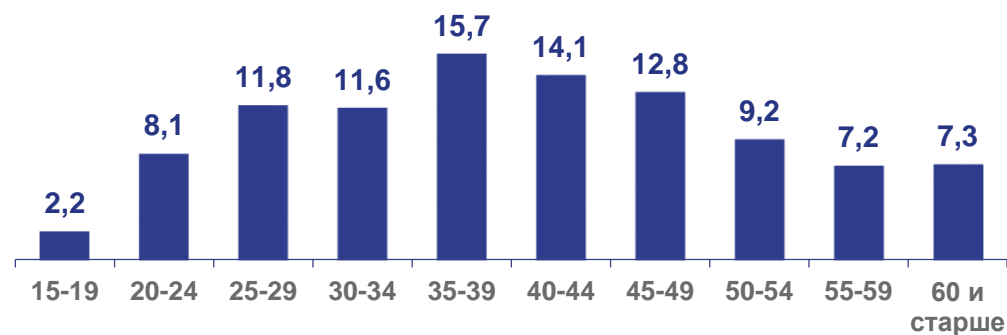
2 квартал 2023 года

в процентах

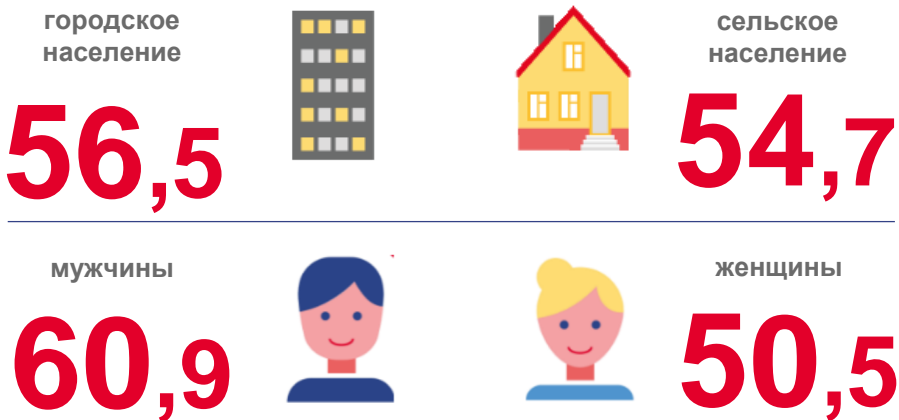
Уровень занятости



Распределение числа занятых по возрастным группам



Структура занятого населения по уровню образования



* По данным выборочного обследования рабочей силы в возрасте 15 лет и старше. С 2023г. данные ОПС рассчитываются на демографическом массиве, учитывающем итоги ВПН-2020.

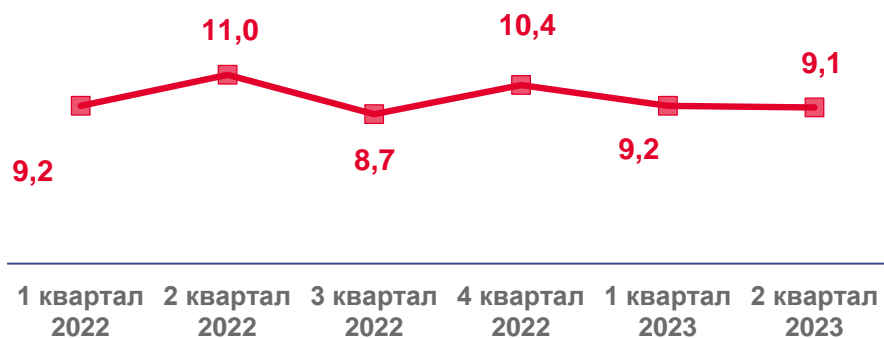




БЕЗРАБОТИЦА В РЕСПУБЛИКЕ АЛТАЙ*

2 квартал 2023 года
в процентах

Уровень безработицы

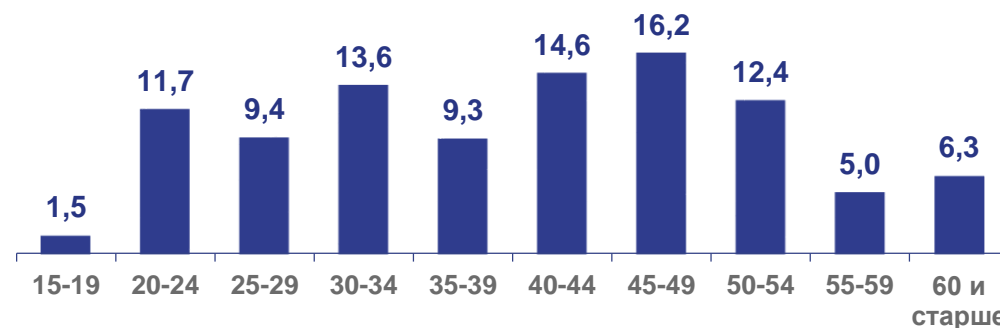


Среднее время поиска работы



7,1
месяца

Распределение числа безработных по возрастным группам



городское население

4,4



сельское население

11,3



мужчины

9,9



женщины

8,3



Способы поиска работы



* По данным выборочного обследования рабочей силы в возрасте 15 лет и старше. С 2023г. данные ОРС рассчитываются на демографическом массиве, учитывающем итоги ВПН-2020.