



ФЕДЕРАЛЬНАЯ СЛУЖБА
ГОСУДАРСТВЕННОЙ СТАТИСТИКИ

Промышленное производство в Республике Алтай

Алтайкрайстат

Январь-октябрь 2023 года

- 01 ОБЪЕМ ОТГРУЖЕННЫХ ТОВАРОВ, ВЫПОЛНЕННЫХ РАБОТ И УСЛУГ СОБСТВЕННЫМИ СИЛАМИ
- 02 ИНДЕКСЫ ПРОМЫШЛЕННОГО ПРОИЗВОДСТВА
- 03 ДОБЫЧА ПОЛЕЗНЫХ ИСКОПАЕМЫХ
- 04 ОБРАБАТЫВАЮЩИЕ ПРОИЗВОДСТВА
- 05 ОБЕСПЕЧЕНИЕ ЭЛЕКТРИЧЕСКОЙ ЭНЕРГИЕЙ, ГАЗОМ И ПАРОМ; КОНДИЦИОНИРОВАНИЕ ВОЗДУХА
- 06 ВОДОСНАБЖЕНИЕ; ВОДООТВЕДЕНИЕ, ОРГАНИЗАЦИЯ СБОРА И УТИЛИЗАЦИИ ОТХОДОВ, ДЕЯТЕЛЬНОСТЬ ПО ЛИКВИДАЦИИ ЗАГРЯЗНЕНИЙ





ОБЪЕМ ОТГРУЖЕННЫХ ТОВАРОВ СОБСТВЕННОГО ПРОИЗВОДСТВА, ВЫПОЛНЕННЫХ РАБОТ И УСЛУГ СОБСТВЕННЫМИ СИЛАМИ

Январь-октябрь 2023 г., млн рублей

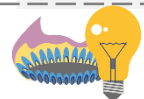


16 022,1

104,9%

ПРОМЫШЛЕННОСТЬ

к январю-октябрю 2022 г.



6 254,6

111,9%

Обеспечение электрической энергией, газом и паром; кондиционирование воздуха

к январю-октябрю 2022 г.



5 440,0

71,5%

Обрабатывающие производства

к январю-октябрю 2022 г.



3 809,5

в 2,3 р.

Добыча полезных ископаемых

к январю-октябрю 2022 г.



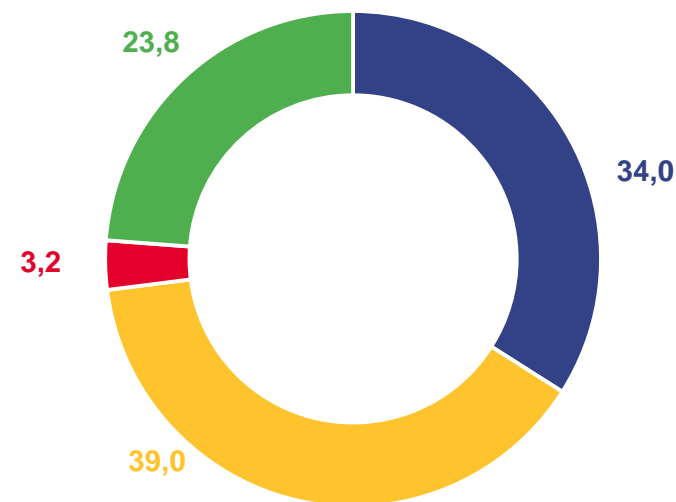
518,0

124,2%

Водоснабжение; водоотведение, организация сбора и утилизации отходов, деятельность по ликвидации загрязнений

к январю-октябрю 2022 г.

структура объема отгруженных товаров собственного производства, выполненных работ и услуг собственными силами
в % к итогу



- Добыча полезных ископаемых
- Обрабатывающие производства
- Обеспечение электрической энергией, газом и паром, кондиционирование воздуха
- Водоснабжение; водоотведение, организация сбора и утилизации отходов, деятельность по ликвидации загрязнений





ИНДЕКСЫ ПРОМЫШЛЕННОГО ПРОИЗВОДСТВА

Январь-октябрь 2023 г., %



102,8

ИНДЕКС ПРОМЫШЛЕННОГО ПРОИЗВОДСТВА



117,8

Водоснабжение; водоотведение, организация сбора и утилизации отходов, деятельность по ликвидации загрязнений



110,3

Обеспечение электрической энергией, газом и паром; кондиционирование воздуха



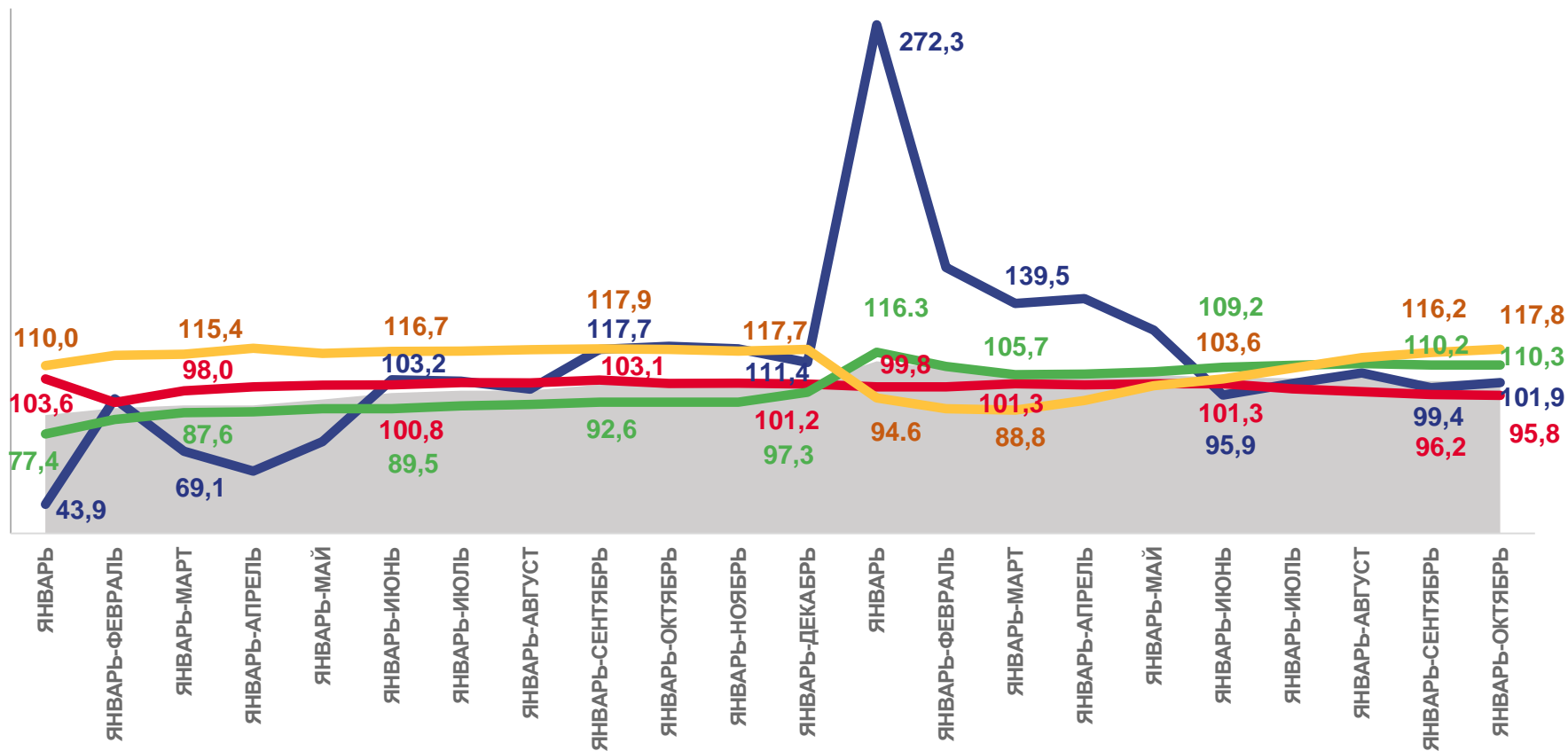
101,9

Добыча полезных ископаемых



95,8

Обработывающие производства



2022

2023



Индекс промышленного производства
Обеспечение электрической энергией, газом и паром, кондиционирование воздуха



Добыча полезных ископаемых



Обработывающие производства



Водоснабжение; водоотведение, организация сбора и утилизации отходов, деятельность по ликвидации загрязнений





ИНДЕКСЫ ПРОМЫШЛЕННОГО ПРОИЗВОДСТВА ПО РЕГИОНАМ СФО

Январь-октябрь 2023 г., %



103,5

Российская Федерация



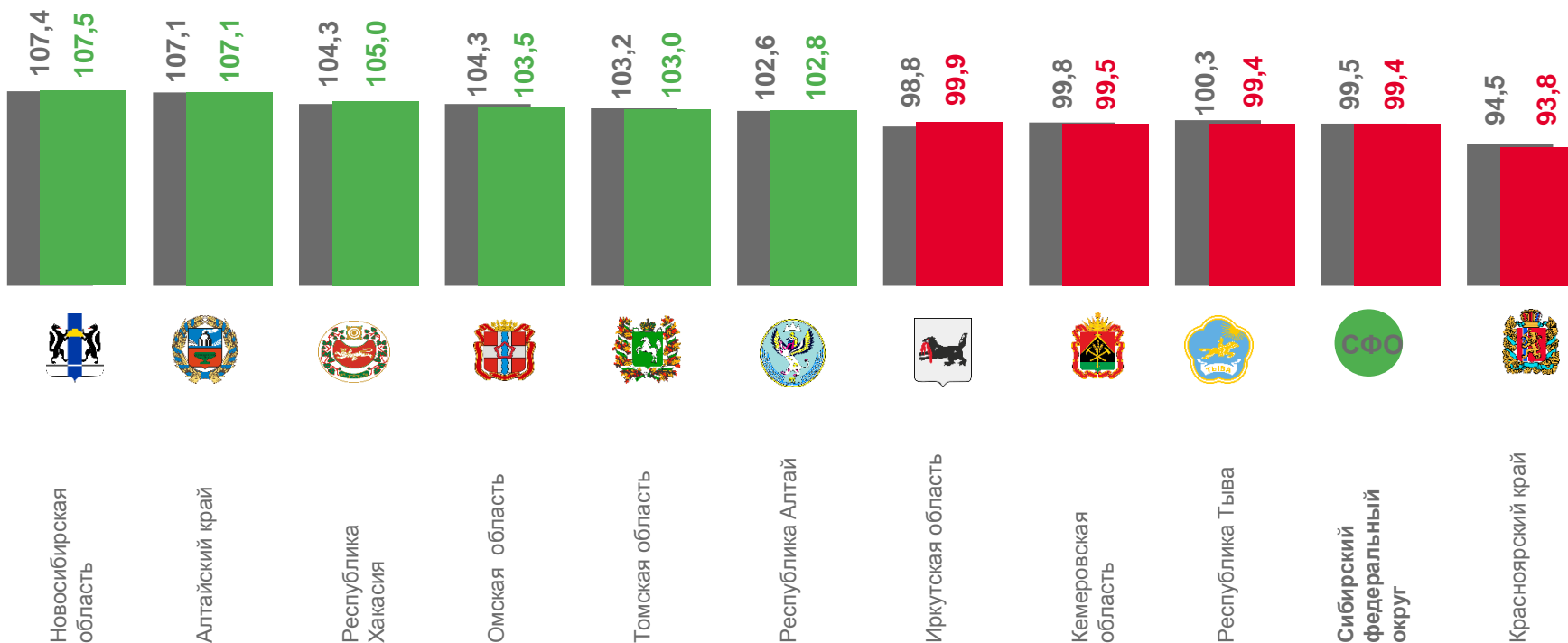
99,4

Сибирский федеральный округ



102,8

Республика Алтай



■ Январь-сентябрь 2023 г. в % к январю-сентябрю 2022 г.

■ Январь-октябрь 2023 г. в % к январю-октябрю 2022 г.





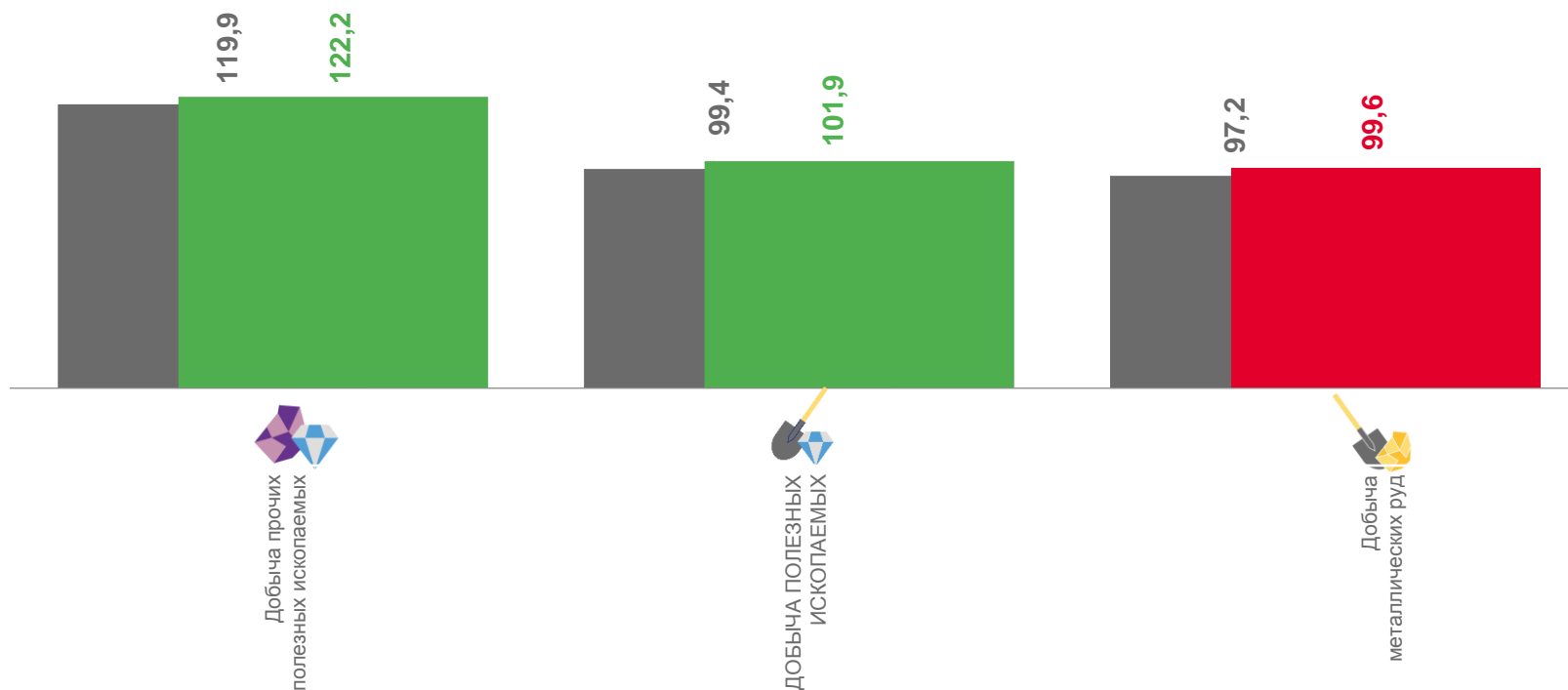
ИНДЕКСЫ ПРОИЗВОДСТВА ПО ДОБЫЧЕ ПОЛЕЗНЫХ ИСКОПАЕМЫХ

Январь-октябрь 2023 г., %

101,9
ДОБЫЧА ПОЛЕЗНЫХ ИСКОПАЕМЫХ

122,2
Добыча прочих полезных ископаемых

99,6
Добыча металлических руд



■ Январь-сентябрь 2023 г. в % к январю-сентябрю 2022 г. ■ Январь-октябрь 2023 г. в % к январю-октябрю 2022 г.





ДОБЫЧА ОТДЕЛЬНЫХ ВИДОВ ПОЛЕЗНЫХ ИСКОПАЕМЫХ

Январь-октябрь 2023 г. к январю-октябрю 2022 г., %



Щебень

▲ в 2,4 р.



Пески строительные

▲ в 3,2 р.



Смеси песчано-гравийные

▲ 3,2 %





ИНДЕКСЫ ПРОИЗВОДСТВА ПО ОБРАБАТЫВАЮЩИМ ПРОИЗВОДСТВАМ

Январь-октябрь 2023 г., %



128,6%

Производство одежды



105,9%

Производство пищевых продуктов



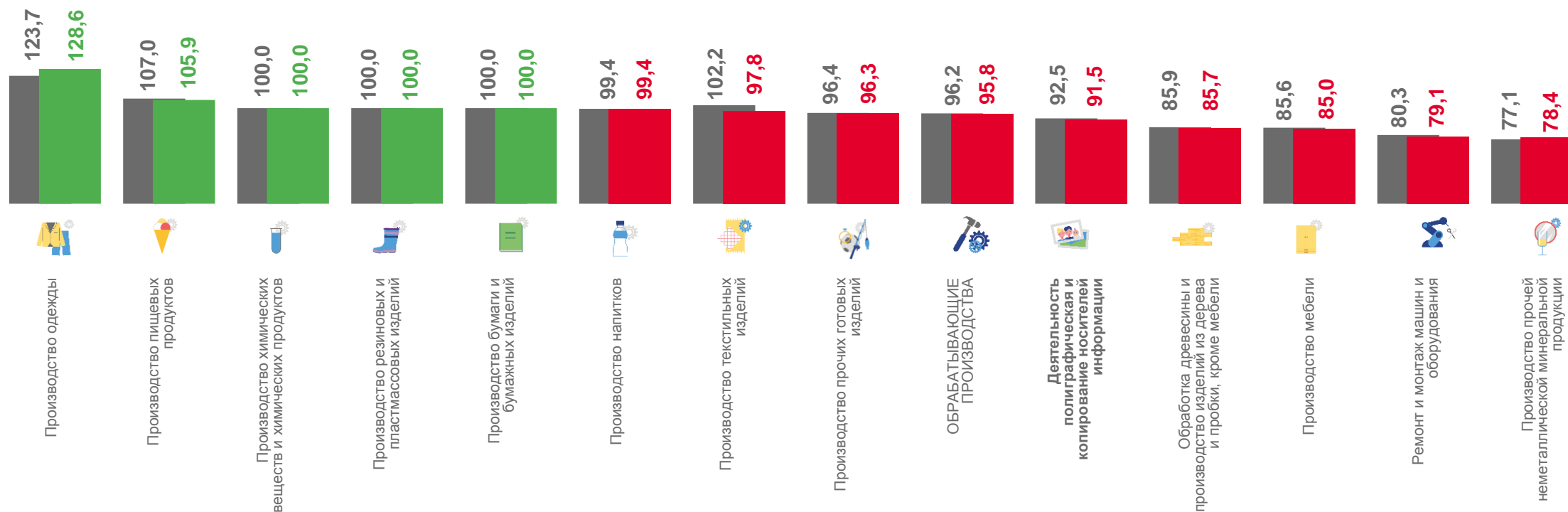
97,8%

Производство текстильных изделий



78,4%

Производство прочей неметаллической минеральной продукции



■ Январь-сентябрь 2023 г. в % к январю-сентябрю 2022 г.

■ Январь-октябрь 2023 г. в % к январю-октябрю 2022 г.





ПРОИЗВОДСТВО ОТДЕЛЬНЫХ ВИДОВ ПРОДУКЦИИ ОБРАБАТЫВАЮЩИХ ПРОИЗВОДСТВ

Январь-октябрь 2023 г. к январю-октябрю 2022 г.,%



Консервы мясные
(мясосодержащие),
включая консервы для детского
питания



46,0%



Услуги по печатанию журналов
и периодических изданий,
выходящих реже четырех раз в
неделю



24,0 %



Изделия колбасные, включая
изделия колбасные для
детского питания



21,9 %



Одеяла стеганые



13,6 %



Сыры



10,8 %



Изделия хлебобулочные
недлительного хранения



8,7%



Масло сливочное и пасты
масляные



7,0 %



Молоко жидкое
обработанное, включая
молоко для детского питания



4,1 %



Мясо и субпродукты



27,5%



Пиломатериалы хвойных
пород



15,8%



Блоки и прочие изделия
сборные строительные для
зданий и сооружений из
цемента, бетона или
искусственного камня



11,4%

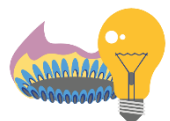


Бетон, готовый для заливки
(товарный бетон)



4,1%





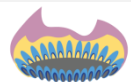
ИНДЕКСЫ ПРОИЗВОДСТВА ПО ОБЕСПЕЧЕНИЮ ЭЛЕКТРИЧЕСКОЙ ЭНЕРГИЕЙ, ГАЗОМ И ПАРОМ; КОНДИЦИОНИРОВАНИЕ ВОЗДУХА

Январь-октябрь 2023 г., %



110,3

ОБЕСПЕЧЕНИЕ ЭЛЕКТРИЧЕСКОЙ ЭНЕРГИЕЙ, ГАЗОМ И ПАРОМ; КОНДИЦИОНИРОВАНИЕ ВОЗДУХА



200,0

Производство и распределение газообразного топлива



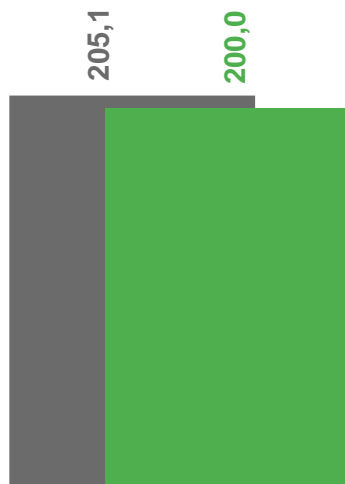
106,8

Производство, передача и распределение электроэнергии



102,2

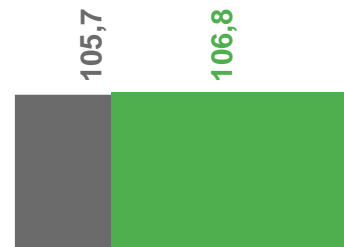
Производство, передача и распределение пара и горячей воды; кондиционирование воздуха



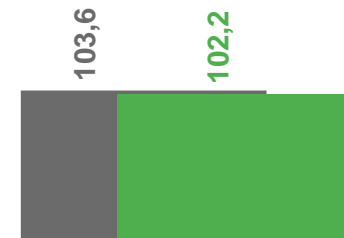
Производство и распределение газообразного топлива



ОБЕСПЕЧЕНИЕ ЭЛЕКТРИЧЕСКОЙ ЭНЕРГИЕЙ, ГАЗОМ И ПАРОМ; КОНДИЦИОНИРОВАНИЕ ВОЗДУХА



Производство, передача и распределение электроэнергии

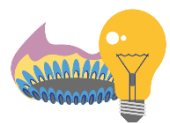


Производство, передача и распределение пара и горячей воды; кондиционирование воздуха

■ Январь-сентябрь 2023 г. в % к январю-сентябрю 2022 г.

■ Январь-октябрь 2023 г. в % к январю-октябрю 2022 г.





ПРОИЗВОДСТВО ЭЛЕКТРО- И ТЕПЛОЭНЕРГИИ

Январь-октябрь 2023 г. к январю-октябрю 2022г., %



Электроэнергия



11,3%



Пар и горячая вода



2,2%



Электроэнергия, произведенная
солнечными электростанциями



10,9%



Энергия тепловая,
отпущенная котельными

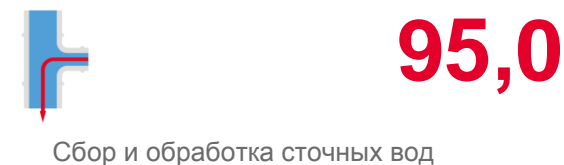
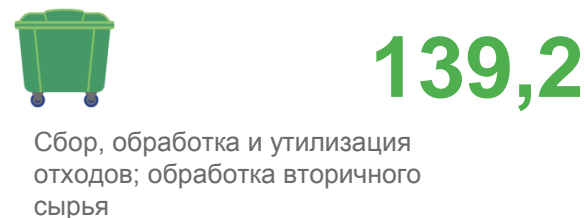
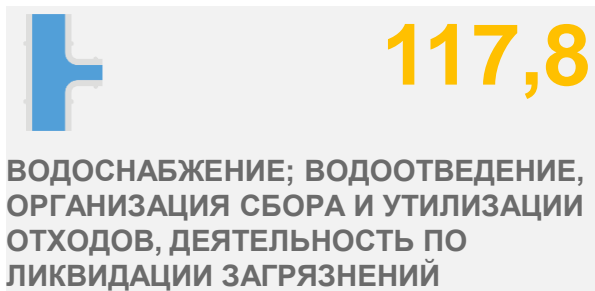


2,1%

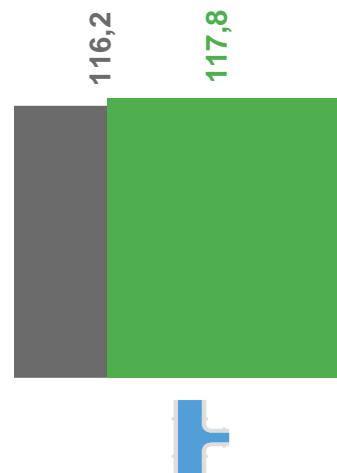


ИНДЕКСЫ ПРОИЗВОДСТВА ПО ВОДОСНАБЖЕНИЮ; ВОДООТВЕДЕНИЮ, ОРГАНИЗАЦИИ СБОРА И УТИЛИЗАЦИИ ОТХОДОВ, ДЕЯТЕЛЬНОСТЬ ПО ЛИКВИДАЦИИ ЗАГРЯЗНЕНИЙ

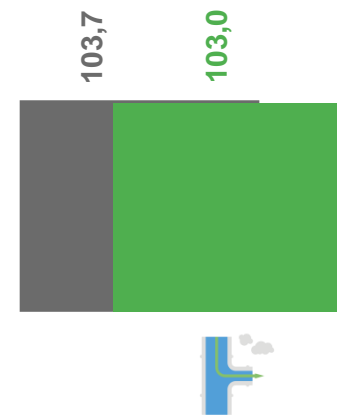
Январь-октябрь 2023 г., %



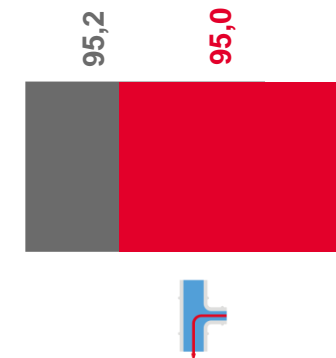
Сбор, обработка и утилизация отходов; обработка вторичного сырья



ВОДОСНАБЖЕНИЕ; ВОДООТВЕДЕНИЕ, ОРГАНИЗАЦИЯ СБОРА И УТИЛИЗАЦИИ ОТХОДОВ, ДЕЯТЕЛЬНОСТЬ ПО ЛИКВИДАЦИИ ЗАГРЯЗНЕНИЙ



Забор, очистка и распределение воды



Сбор и обработка сточных вод

■ Январь-сентябрь 2023 г. в % к январю-сентябрю 2022 г.

■ Январь-октябрь 2023 г. в % к январю-октябрю 2022 г.