



ВЕЛИЧИНА ПРОЖИТОЧНОГО МИНИМУМА В РЕСПУБЛИКЕ АЛТАЙ

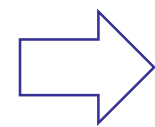
на 2024 год (рублей в месяц)

В среднем на душу населения

14 526

107,5%

к 2023 г.



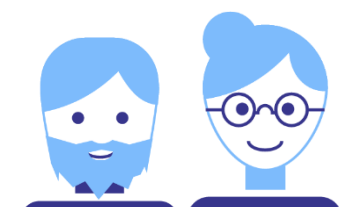
По социально-демографическим группам населения

Трудоспособное население

15 833

107,5%

к 2023 г.



Пенсионеры

12 492

107,5%

к 2023 г.



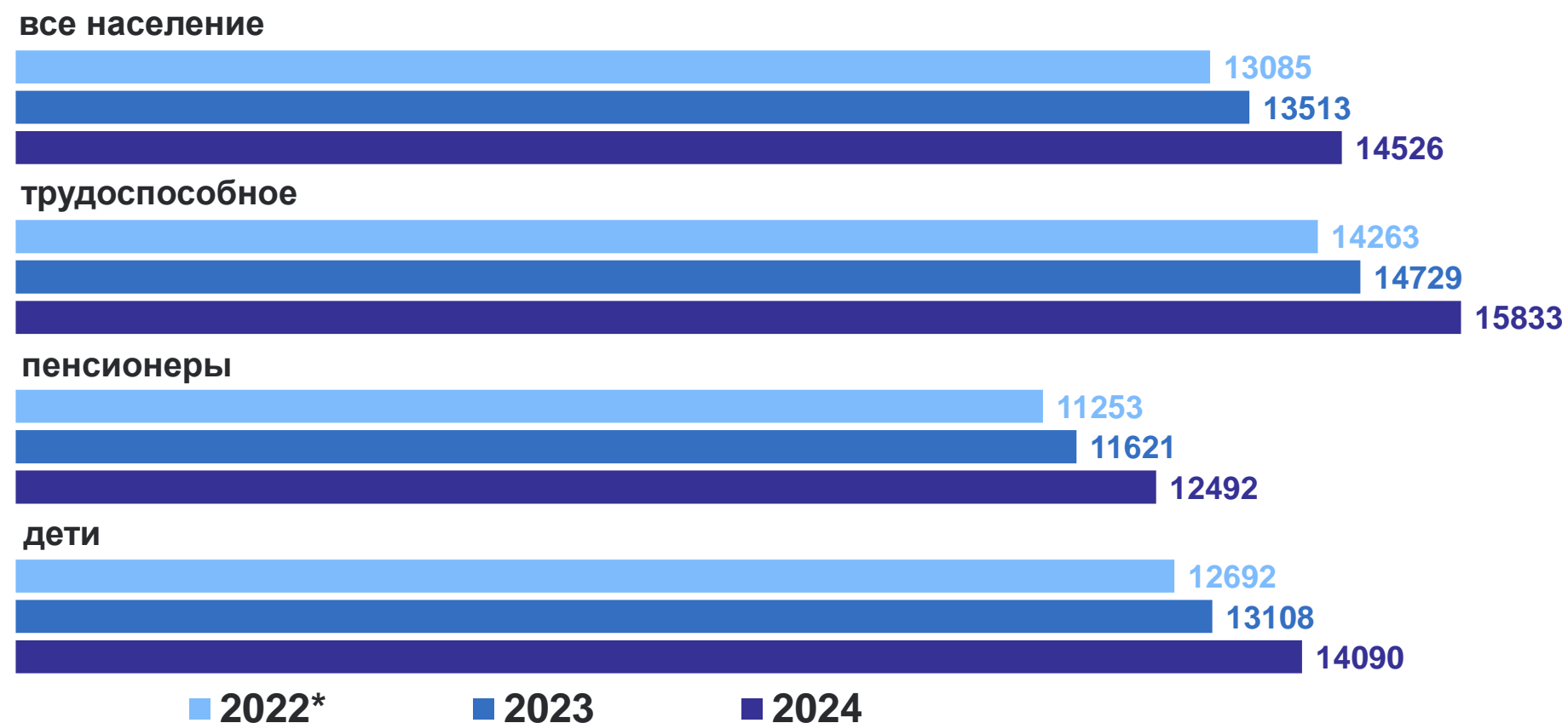
Дети

14 090

107,5%

к 2023 г.

Динамика величины прожиточного минимума в Республике Алтай



Величина прожиточного минимума на 2024 г. по субъектам СФО



* Величина прожиточного минимума, установленная с 01.06.2022 г.