

# ЖИЛИЩНОЕ СТРОИТЕЛЬСТВО В РЕСПУБЛИКЕ АЛТАЙ\*

## Январь-ноябрь 2023

### Всего по республике

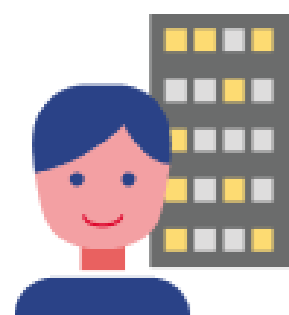
### В том числе населением

|       |  |       |
|-------|--|-------|
| 1 852 | Построено квартир, единиц                    | 1 582 |
| 169,5 | Введено общей площади жилья, тыс. кв. метров | 156,9 |
| 103,6 | В % к январю-ноябрю 2022                     | 102,7 |

## По типу местности


### Городская местность

### Сельская местность



|      |  |
|------|--|
| 35,5 | Введено общей площади жилья, тыс. кв. метров |
| 84,3 | В % к январю-ноябрю 2022                     |

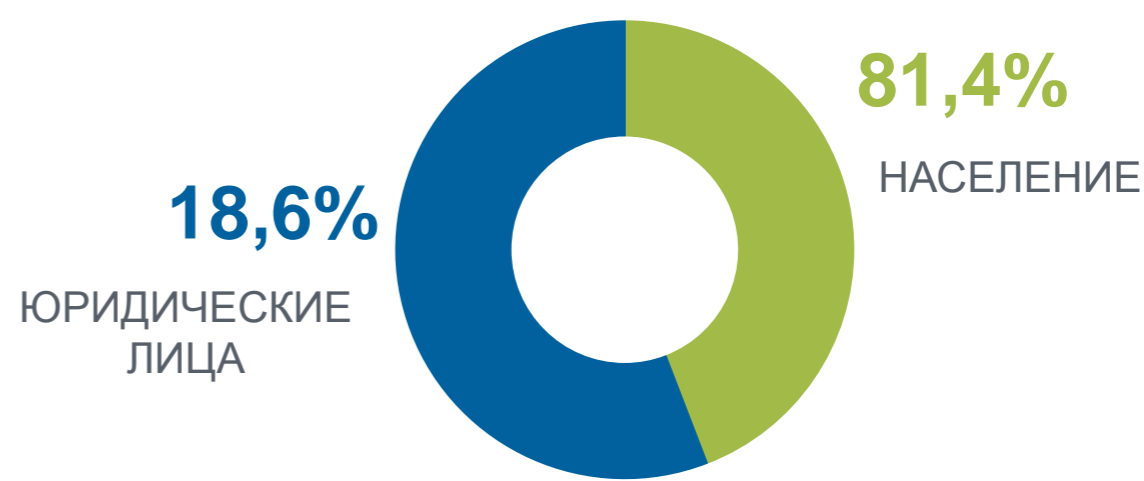
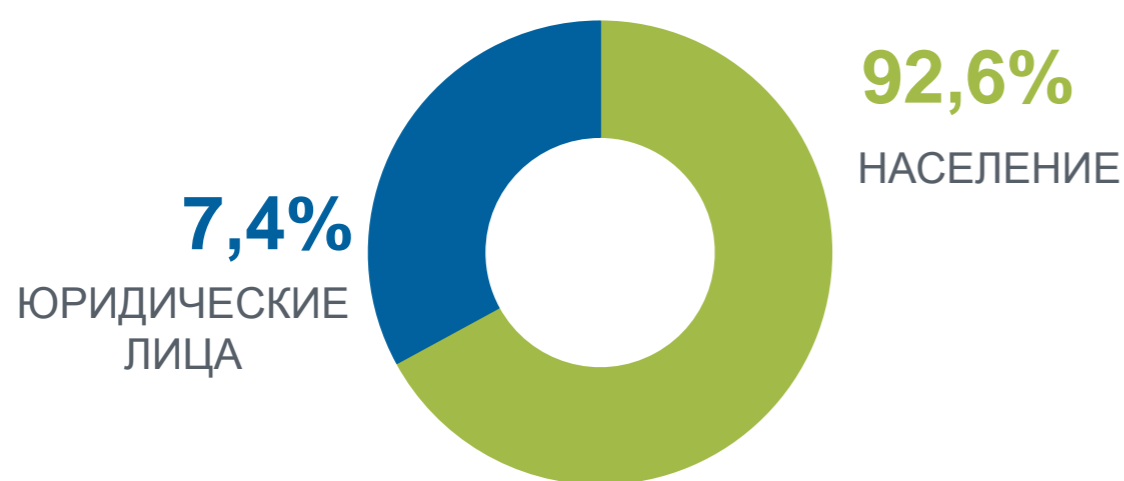
|       |  |
|-------|--|
| 134,0 | Введено общей площади жилья, тыс. кв. метров |
| 110,3 | В % к январю-ноябрю 2022                     |



## По типу застройщиков

### Республика Алтай

### г. Горно-Алтайск



## Ввод жилья в г. Горно-Алтайске

|  |      |
|--|------|
| Построено квартир, единиц                    | 401  |
| Введено общей площади жилья, тыс. кв. метров | 35,5 |
| В % к январю-ноябрю 2022                     | 84,3 |

\* с учетом жилых домов, построенных на земельных участках, предназначенных для ведения гражданами садоводства