

# ЖИЛИЩНОЕ СТРОИТЕЛЬСТВО В РЕСПУБЛИКЕ АЛТАЙ\*

## Январь-сентябрь 2023

### Всего по республике

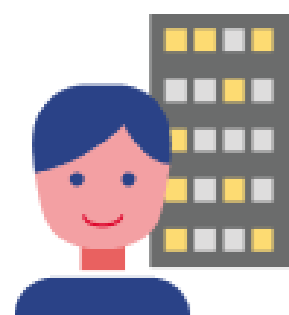
### В том числе населением

|       |  |       |
|-------|--|-------|
| 1 687 | Построено квартир, единиц                    | 1 469 |
| 163,1 | Введено общей площади жилья, тыс. кв. метров | 153,1 |
| 112,4 | В % к январю-сентябрю 2022                   | 113,1 |

## По типу местности

### Городская местность

### Сельская местность



35,0  
93,0

Введено общей площади жилья, тыс. кв. метров  
В % к январю-сентябрю 2022

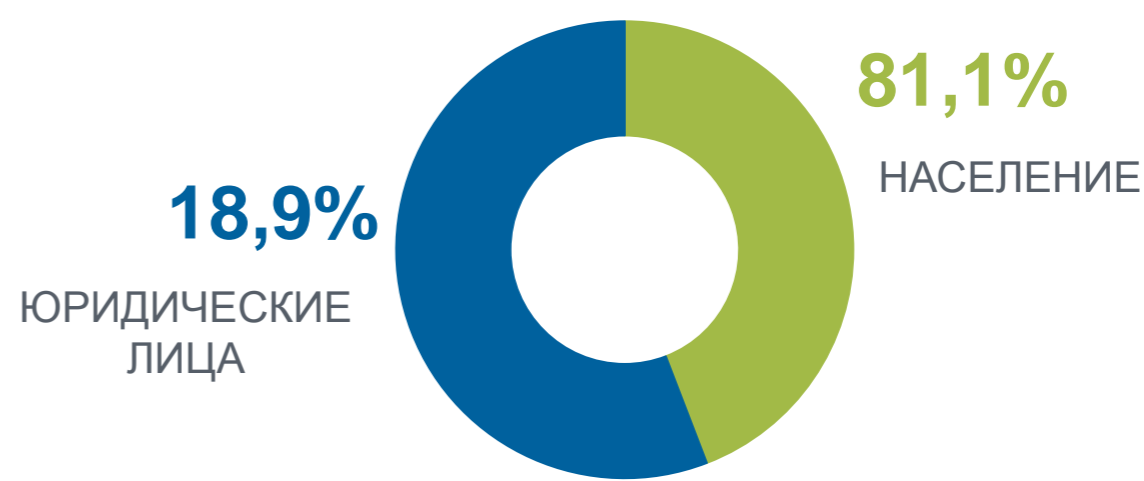
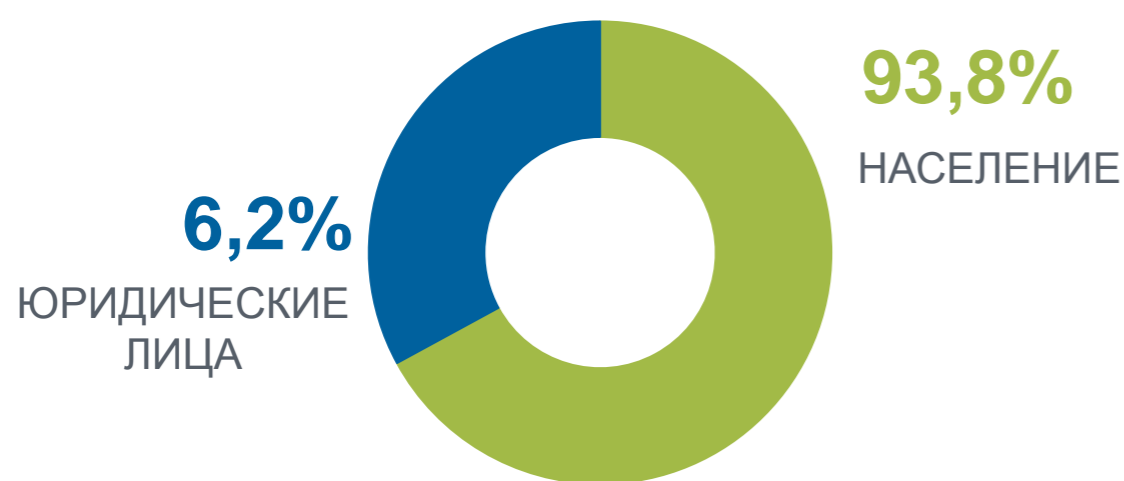
128,2  
119,2



## По типу застройщиков

### Республика Алтай

### г. Горно-Алтайск



## Ввод жилья в г. Горно-Алтайске

|  |      |
|--|------|
| Построено квартир, единиц                    | 385  |
| Введено общей площади жилья, тыс. кв. метров | 35,0 |
| В % к январю-сентябрю 2022                   | 93,0 |

АЛТАЙКРАЙСТАТ

\* с учетом жилых домов, построенных на земельных участках, предназначенных для ведения гражданами садоводства