

# ОСНОВНЫЕ ПОКАЗАТЕЛИ ПЕНСИОННОГО ОБЕСПЕЧЕНИЯ ПО РЕСПУБЛИКЕ АЛТАЙ на 1 января 2024 года\*

Численность пенсионеров, тысяч человек

58,3

в % к соответствующему периоду предыдущего года

40,6

98,7 ↓

2,5

2,7

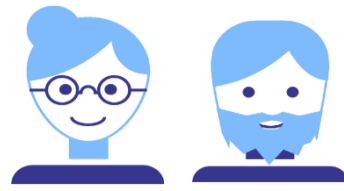
Численность пенсионеров, приходящихся на 1000 человек населения

0,0

276,5

0,2

12,2



из них получающие пенсии:

по старости

по инвалидности

по случаю потери кормильца

пострадавшие в результате радиационных и техногенных катастроф и члены их семей

Федеральные государственные гражданские служащие

социальные

Средний размер назначенных пенсий, рублей

18 254

в % к соответствующему периоду предыдущего года

20 146

15 158

9 003

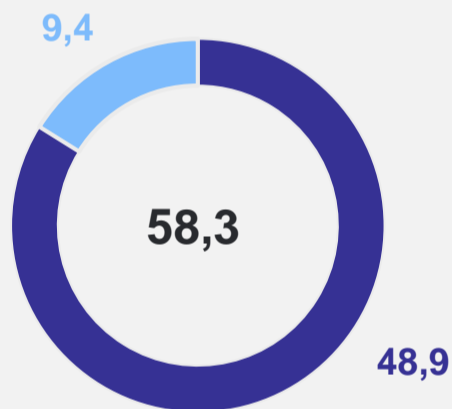
21 722

38 317

14 228



107,4 ↑



● Численность работающих пенсионеров, тысяч человек  
● Численность неработающих пенсионеров, тысяч человек

Пенсия работающих пенсионеров, рублей



16 551

в % к соответствующему периоду предыдущего года

113,9 ↑

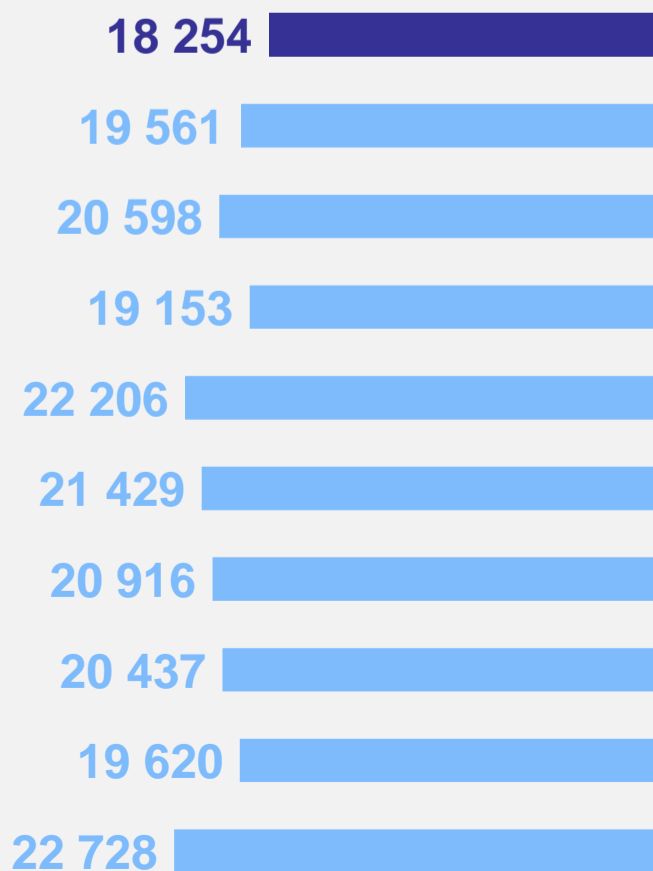
Пенсия неработающих пенсионеров, рублей



18 580

106,4 ↑

Средний размер назначенных пенсий, рублей



По регионам Сибирского федерального округа

Республика Алтай  
Республика Тыва  
Республика Хакасия  
Алтайский край  
Красноярский край  
Иркутская область  
Кемеровская область  
Новосибирская область  
Омская область  
Томская область

Реальный размер назначенных пенсий в % к соответствующему периоду предыдущего года

